

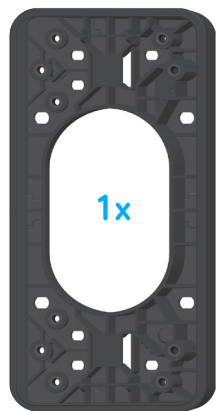
Montage met hoekadapter



# vidoora

## Verpakkingsinhoud

1 hoekadapter 15° en bevestigingsmateriaal



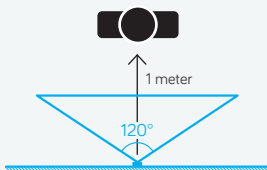
+



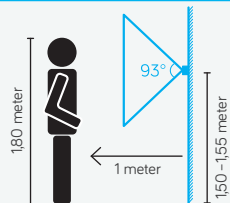
## Positioneren

Positie kiezen waarbij de camera het gezicht van alle bezoekers goed met de camera kan registreren. Hierbij rekening houden met de kijkhoek van de geïntegreerde camera.

### Horizontale kijkhoek



### Verticale kijkhoek



Aanbevolen montagehoogte (onderkant deurstation, gemeten vanaf de vloer): 1,50-1,55 meter.

## Monteren

De behuizing openen door de schroeven aan de onderkant te verwijderen en de behuizing voorzichtig open te klappen. Het onderste deel van het front eerst openklappen.

1. Bij montage zonder hoekadapter (zie montage 0°), het ondergedeelte van de behuizing van het deurstation vidoora met het meegeleverde installatiemateriaal uit de vidoora verpakking op de wand monteren.
2. Bij de montage met hoekadapter graag de instructies voor de montage met 15°, 30° en 45° opvolgen (op deze pagina en de achterzijde).

## Montage 0° (zonder adapter)



Ondergedeelte

Schroeven en pluggen

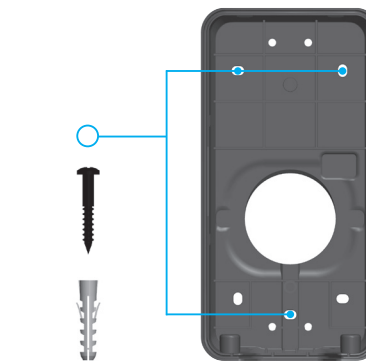
1x

+

4x

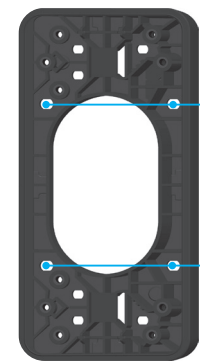
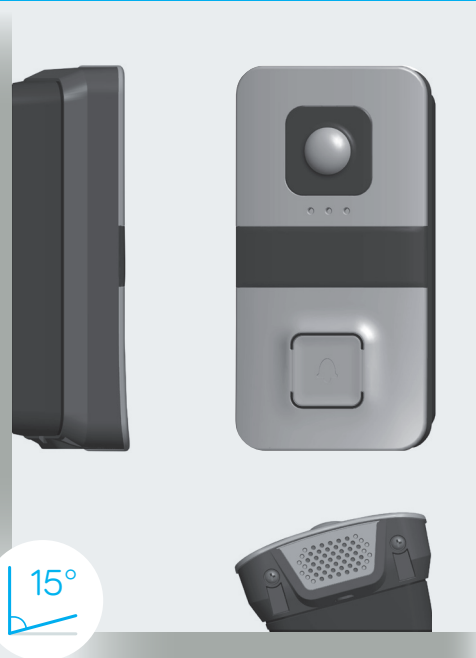
◀ OF ▶

3x



Schroeven en pluggen

## Montage 15° (1 adapter)



Hoekadapter (15°)

Schroeven en pluggen

1x

+

4x

+



Ondergedeelte

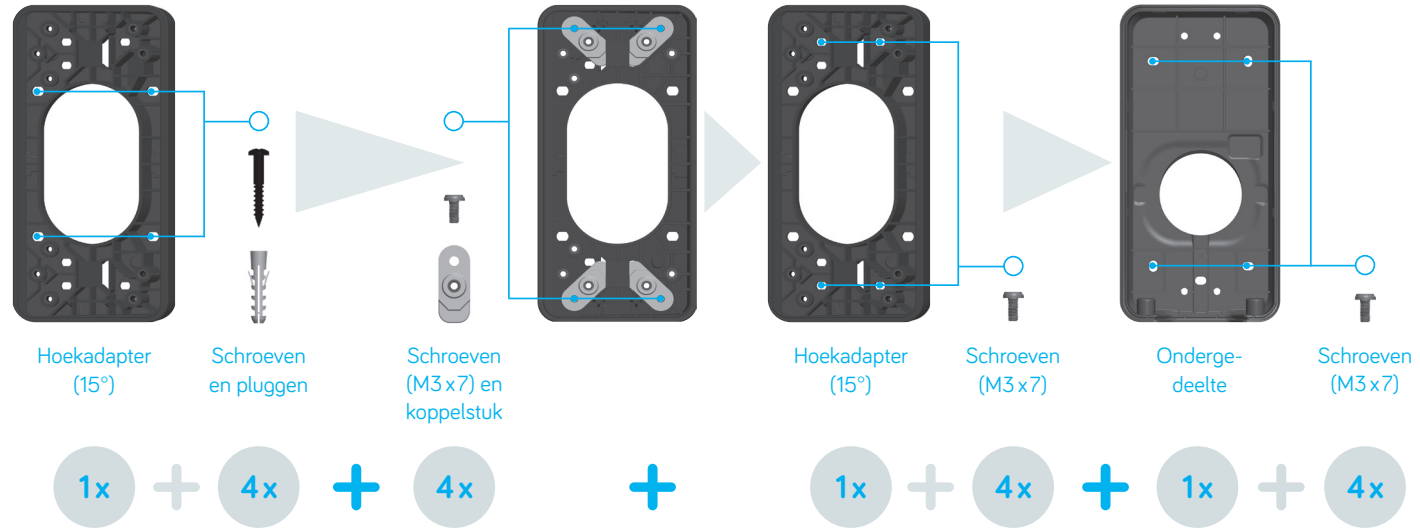
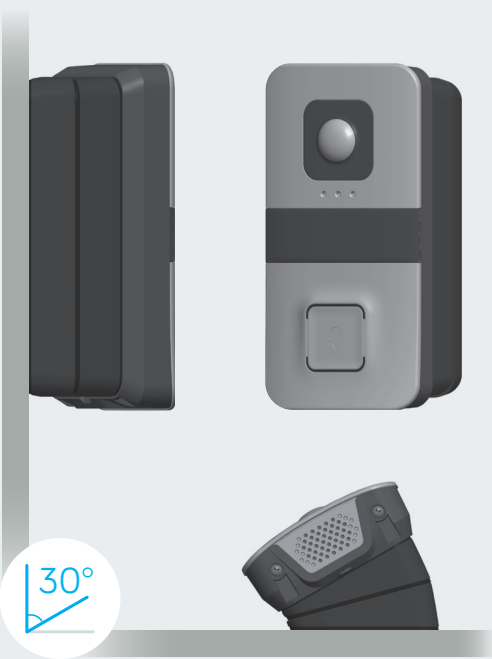
Schroeven (M3x7)

1x

+

4x

## Montage 30° (2 adapters)



## Montage 45° (3 adapters)

